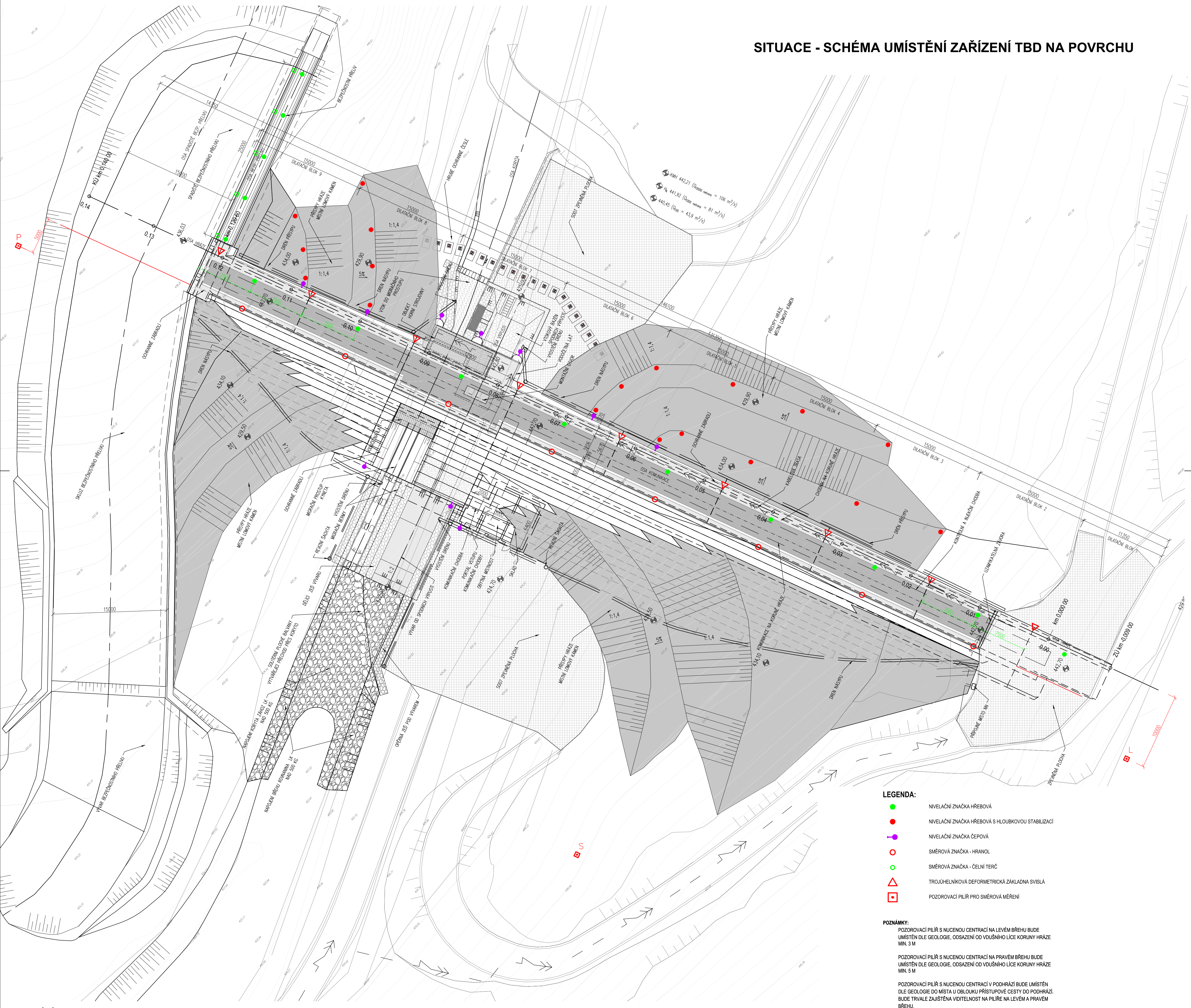
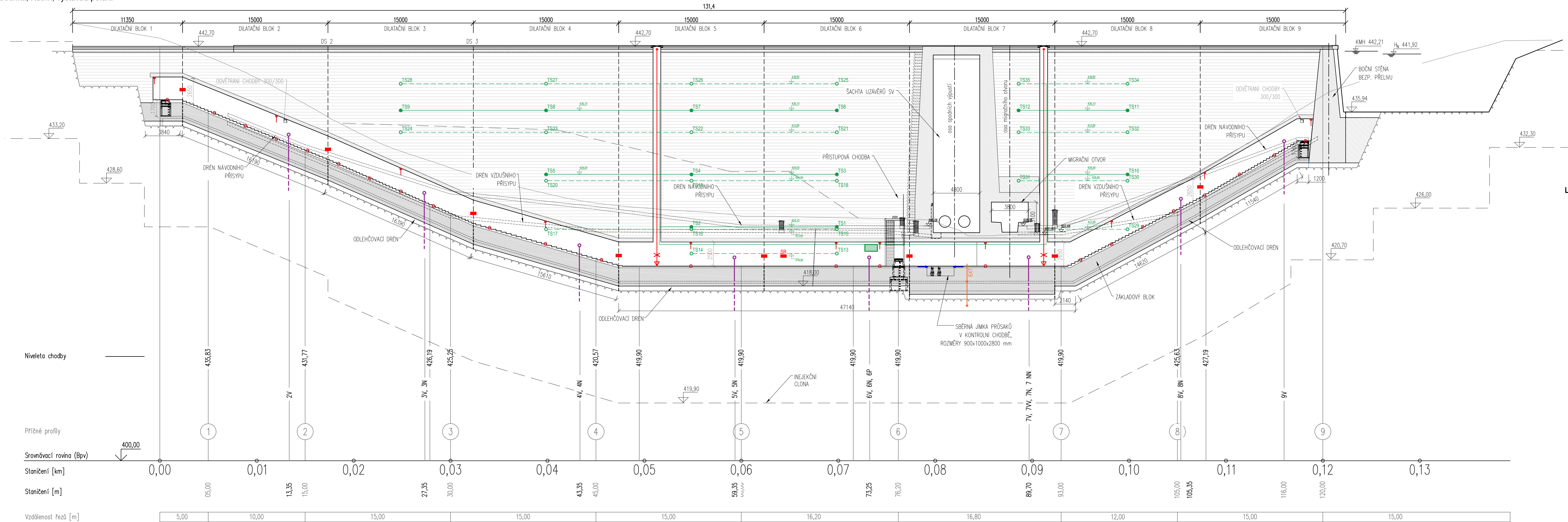
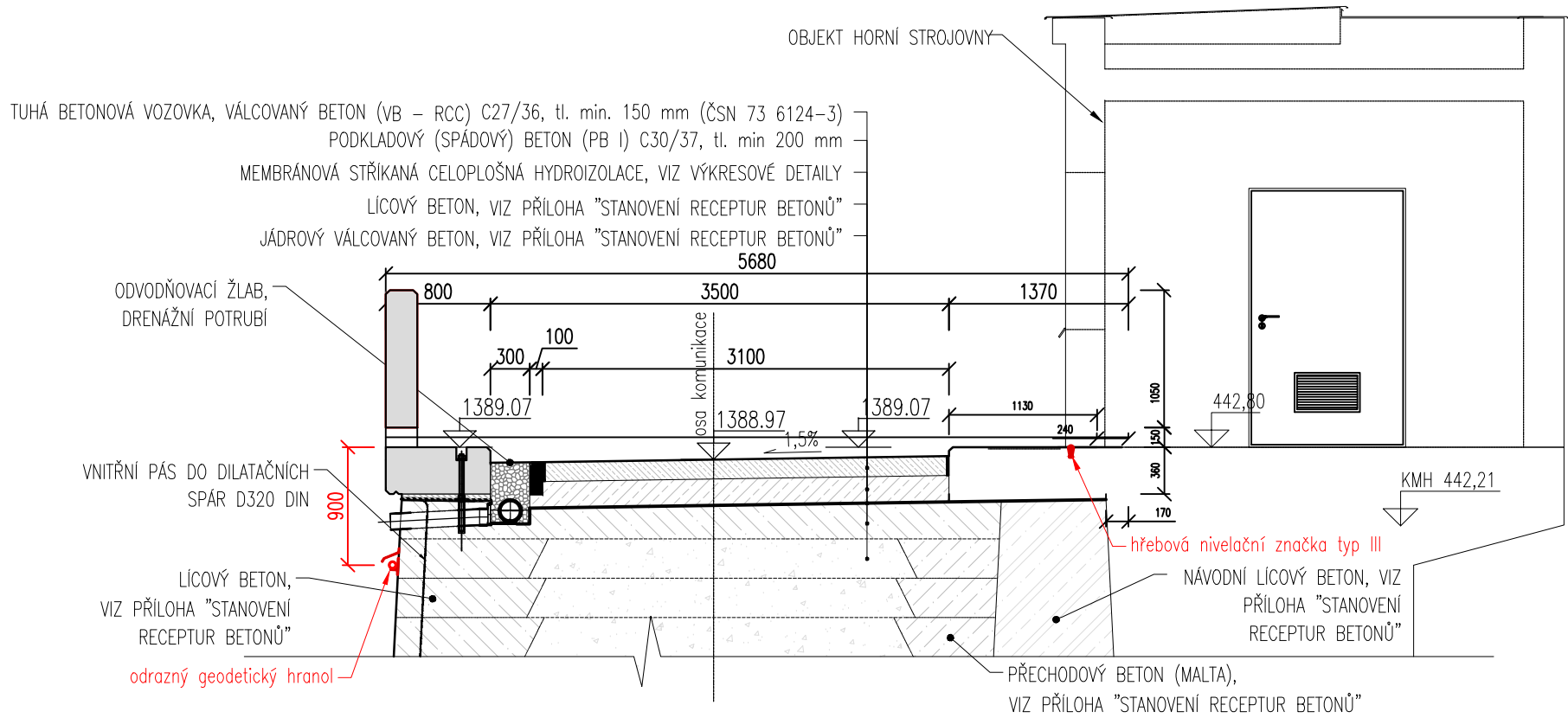


SITUACE - SCHÉMA UMÍSTĚNÍ ZAŘÍZENÍ TBD NA POVRCHU





VZOROVÝ ŘEZ KORUNOU - SCHÉMA UMÍSTĚNÍ ZAŘÍZENÍ TBD



POZN.:

- odrazný geodetický hranol** - ve směru napříč údolím umístění bude zvoleno tak, aby nebyl přímo pod výtokem z odvodňovací trubky
- nivelační značka typ III** - přesná pozice ve směru toku může být v rámci prefabrikovaného dílce upravena dle potřebné geometrie prefabrikátu

POKYNY PRO PŘEDÁVÁNÍ VÝSLEDKŮ

Předávající	Obsah předání	Předání - komu	Termíny
Zhotovitel – technik stavby	Hlášení o výsledcích TBD	HP TBD – stavebníka HP TBD – pověřené organizace	1x měsíčně, odeslání do 3 dnů po skončení měsíčního období
	Výsledky měření teploty betonu návodního líce, Výsledky měření teploty betonu RCC, vše v tabelární editovatelné formě	HP TBD – stavebníka HP TBD – pověřené organizace technolog dodavatele betonů	četnost zasílání 1x za 14 dní, odeslání do 3 dnů po skončení měsíčního období průběžný přístup k výsledkům
	Výsledky měření teploty betonu v příčném profilu, Výsledky měření teploty u extenzometru, vše v tabelární editovatelné formě	HP TBD – stavebníka HP TBD – pověřené organizace	četnost zasílání 1x měsíčně, odeslání do 1 dne po skončení období
Zhotovitel stavby	Zpráva o úředním měření účinků trhacích prací (v případě jejich použití)	HP TBD – stavebníka HP TBD – pověřené organizace TDS TDI	předání do 14 dnů od měření
	Zpráva o měření účinků vibrací strojů při pokládce RCC		
	Geologická dokumentace základové spáry hráze a bezpečnostního přelivu		předání před zahájením betonáží základů
	Dokumentace injekčních prací při výstavbě injekční clony		výsledky jednotlivých injekčních vrtů průběžně podle zpracování, závěrečná dokumentace do měsíce po skončení injektáží
	Dokumentace technologických procesů ukládání betonu hráze (podle PD a plánu kontrol)		výsledky jednotlivých zkoušek průběžně podle zpracování, závěrečná dokumentace do 2 měsíců po skončení betonáží
	Výsledky zkoušek materiálových vlastností betonů		
TDS	Hlášení o výsledcích TBD	HP TBD – stavebníka HP TBD – pověřené organizace	1x měsíčně, odeslání do 3 dnů po skončení měsíčního období

POKYNY PRO PŘEDÁVÁNÍ VÝSLEDKŮ

Předávající	Obsah předání	Předání - komu	Termíny
Pověřená organizace	Průběžné informace o výsledcích TBD	Účastníci stavby na KDS, HP TBD – stavebníka, zhotovitel, TDS, TDI	1 x měsíčně
	Zpráva z komplexní prohlídky technologie	HP TBD – stavebníka, stavebník, budoucí provozovatel, zhotovitel, TDS, TDI	do 1 měsíce po skončení KP
	Dílčí zpráva o výsledcích TBD při výstavbě	HP TBD – stavebníka, stavebník, budoucí provozovatel VD, TDI, vodoprávní úřad, zhotovitel	1 x ročně
	Souhrnná zpráva o TBD po dobu stavby		po skončení stavby, do dvou měsíců po skončení stavby
	Program TBD pro ověřovací provoz		Před zahájením OP

VZOR HLÁŠENÍ TBD (pro technika stavby)

Forma a obsah vzoru hlášení TBD pro technika stavby bude upřesněna před zahájením stavby.
Preferována bude elektronická verze hlášení TBD.

VZOR HLÁŠENÍ TBD (pro TDS)

Forma a obsah vzoru hlášení TBD pro technický dozor stavby (TDS) bude upřesněna před zahájením stavby. Preferována bude elektronická verze hlášení TBD.

EVIDENCE ZMĚN A DOPLŇKŮ PROGRAMU TBD

datum	č. jednací	změna